

projekt

UCHWAŁA Nr/.../2012
RADY POWIATU INOWROCŁAWSKIEGO
z dnia 2012 r.

w sprawie wyrażenia zgody na zbycie gruntów rolnych zabudowanych i niezabudowanych położonych w Ostrowie oraz Tarnówku, gmina Kruszwica.

Na podstawie art. 12 pkt 8 lit. a ustawy z dnia 5 czerwca 1998 r. o samorządzie powiatowym (Dz. U. z 2001 r. Nr 142, poz. 1592 z późn. zm.¹) oraz art. 13 ust. 1, art. 37 ust. 1 ustawy z dnia 21 sierpnia 1997 r. o gospodarce nieruchomościami (Dz. U. z 2010 r. Nr 102, poz. 651 z późn. zm.²) uchwala się, co następuje:

§ 1. Wyrazić zgodę na zbycie w drodze przetargu gruntów rolnych o łącznej pow. 30,9061 ha, stanowiących własność Powiatu Inowrocławskiego, położonych w Ostrowie, gmina Kruszwica na działkach oznaczonych numerami:

- nr 18/3 o pow. 1,7700 ha, zapisana w KW nr BY11/00047633/1,
- nr 18/4 o pow. 5,0800 ha, zapisana w KW nr BY11/00047633/1,
- nr 28 o pow. 7,3600 ha, zapisana w KW nr BY11/00047633/1,
- nr 33/11 o pow. 0,1652 ha, zapisana w KW nr BY11/00047633/1,
- nr 33/13 o pow. 0,7009 ha, zapisana w KW nr BY11/00047633/1,
- nr 42/2 o pow. 7,9000 ha, zapisana w KW nr BY11/00047633/1,
- nr 43 o pow. 7,9300 ha, zapisana w KW nr BY11/00047633/1.

§ 2. Wyrazić zgodę na zbycie w drodze przetargu gruntów rolnych wraz z budynkami gospodarczymi, stanowiących własność Powiatu Inowrocławskiego, położonych w Ostrowie, gmina Kruszwica na działce oznaczonej numerem 35/17 o pow. 0,7469 ha, zapisanej w KW nr 58026.

§ 3. Wyrazić zgodę na zbycie w drodze przetargu gruntów rolnych o łącznej pow. 16,37 ha, stanowiących własność Powiatu Inowrocławskiego, zapisanych w księdze wieczystej KW nr BY11/00050897/3, położonych w Tarnówku, gmina Kruszwica na działkach oznaczonych numerami:

- nr 10 o pow. 6,5900 ha,
- nr 18 o pow. 9,7800 ha.

¹ Zmiany tekstu jednolitego wymienionej ustawy zostały ogłoszone w Dz. U. z 2002 r. Nr 23, poz. 220, Nr 62, poz. 558, Nr 113, poz. 984, Nr 153, poz. 1271, Nr 200, poz. 1688 i Nr 214, poz. 1806, z 2003 r. Nr 162, poz. 1568, z 2004 r. Nr 102, poz. 1055 i Nr 167, poz. 1759, z 2007 r. Nr 173, poz. 1218, z 2008 r. Nr 180, poz. 1111 i Nr 223, poz. 1458, z 2009 r. Nr 92, poz. 753 i Nr 157, poz. 1241, z 2010 r. Nr 28, poz. 142 i 146, Nr 40, poz. 230 i Nr 106, poz. 675 oraz z 2011 r. Nr 21, poz. 113, Nr 149, poz. 887 i Nr 217, poz. 1281.

² Zmiany tekstu jednolitego wymienionej ustawy zostały ogłoszone w Dz. U. z 2010 r. Nr 106, poz. 675, Nr 143, poz. 963, Nr 155, poz. 1043, Nr 197, poz. 1307 i Nr 200, poz. 1323 oraz z 2011 r. Nr 64, poz. 341, Nr 106, poz. 622, Nr 115, poz. 673, Nr 129, poz. 732, Nr 130, poz. 762, Nr 135, poz. 789, Nr 163, poz. 981, Nr 187, poz. 1110 i Nr 224, poz. 1337.

§ 4. Wykonanie uchwały powierzyć Zarządowi Powiatu Inowrocławskiego.

§ 5. Uchwała podlega ogłoszeniu w sposób zwyczajowo przyjęty i wchodzi w życie z dniem ogłoszenia.

Przewodniczący
Rady Powiatu Inowrocławskiego
Ryszard Jagodziński

Nie wnoszę zastrzeżeń
pod względem prawnym
31.01.2014,
data radca prawny

UZASADNIENIE DO UCHWAŁY Nr/...../2012
RADY POWIATU INOWROCŁAWSKIEGO
z dnia 2012 r.

w sprawie wyrażenia zgody na zbycie gruntów rolnych zabudowanych i niezabudowanych położonych w Ostrowie oraz Tarnówku, gmina Kruszwica.

Podjęcie przedmiotowej uchwały uzasadniają następujące okoliczności faktyczne. Opisane w uchwale nieruchomości z dniem 1 stycznia 1999 r. stały się z mocy prawa mieniem Powiatu Inowrocławskiego a decyzjami Wojewody Kujawsko-Pomorskiego z dnia 30 września 2003 r. znak: WRR.IV.7723-1/5/02/03, z dnia 4 listopada 2003 r. znak: WRR.IV.7723-1/2/03 oraz z dnia 10 lutego 2004 r. znak: WRR.IV.7723-1/1/04 prawo to zostało potwierdzone.

Nieruchomości opisane w uchwale to grunty rolne wraz z budynkami gospodarczymi oddane przez Powiat Inowrocławski w dzierżawę od 1 września 2005 r. do 31 sierpnia 2012 r.

Z uwagi na kończący się okres obowiązywania umowy dzierżawy zaistniała potrzeba ponownego zagospodarowania gruntów rolnych.

Podstawę prawną podjęcia niniejszej uchwały stanowi art. 12 pkt 8 lit. a ustawy z dnia 5 czerwca 1998 r. o samorządzie powiatowym (Dz. U. z 2001 r. Nr 142, poz. 1592, z późn. zm.), z którego wynika kompetencja Rady Powiatu do podejmowania uchwał w sprawach majątkowych powiatu dotyczących m.in. zasad zbywania nieruchomości. Artykuł 13 ust. 1 ustawy z dnia 21 sierpnia 1997 r. o gospodarce nieruchomościami (Dz. U. z 2010 r. Nr 102, poz. 651, z późn. zm.) stanowi, iż nieruchomości mogą być przedmiotem sprzedaży. Zgodnie z art. 37 ust. 1 przywołanej ustawy, nieruchomości są sprzedawane w drodze przetargu.

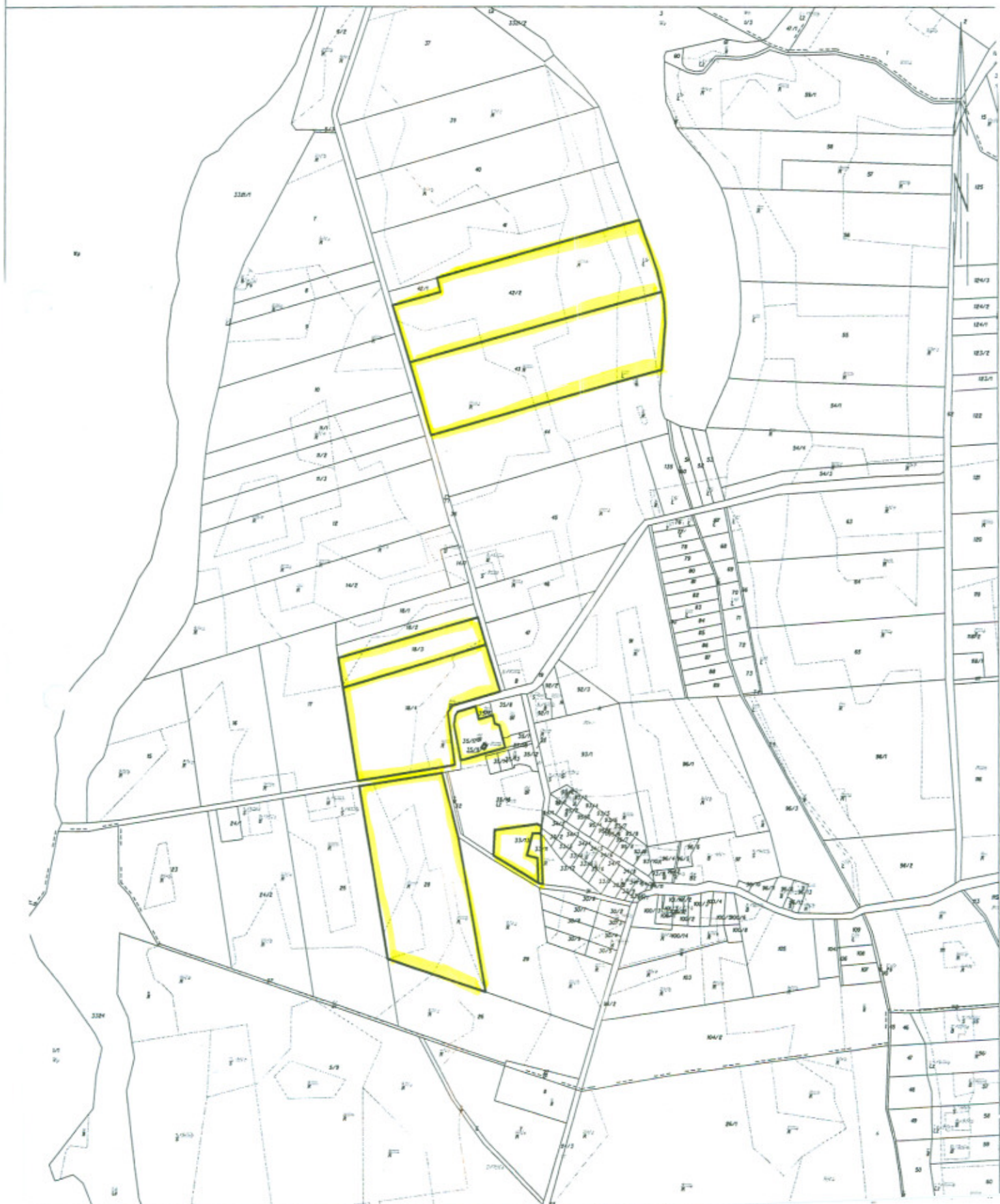

STAROSTA
Tadeusz Majewski

STAROSTWO POWIATOWE
w Inowrocławiu
Powiatowy Ośrodek Dokumentacji Geodezyjnej
i Kartograficznej
ul. Prezydenta Franklina Roosevelta 36-38
88-100 INOWROCŁAW

Województwo: kujawsko-pomorskie
Powiat: Inowrocławski
Jednostka ewidencyjna: Kruszwica 040706_5
Obręb: Ostrowo 0026

WYRYS Z MAPY EWIDENCYJNEJ
obr. Ostrowo 0026: dz. 18/3, 18/4, 28, 33/11, 33/13, 35/17, 42/2, 43
Seksje mapy: 6.181.24.1

SKALA 1:10000



STAROSTWO POWIATOWE
w Inowrocławiu
Powiatowy Ośrodek Dokumentacji Geodezyjnej
i Kartograficznej
ul. Prezydenta Franklina Roosevelta 36-38
88-100 INOWROCŁAW

Województwo: kujawsko-pomorskie
Powiat: Inowrocławski
Jednostka ewidencyjna: Kruszwica 040706_5
Obręb: Tarnówko 0051

WYRYS Z MAPY EWIDENCYJNEJ

obr. Tarnówko 0051: dz. 10, 18

Sekcje mapy: 6.182.24.3

SKALA 1:10000

